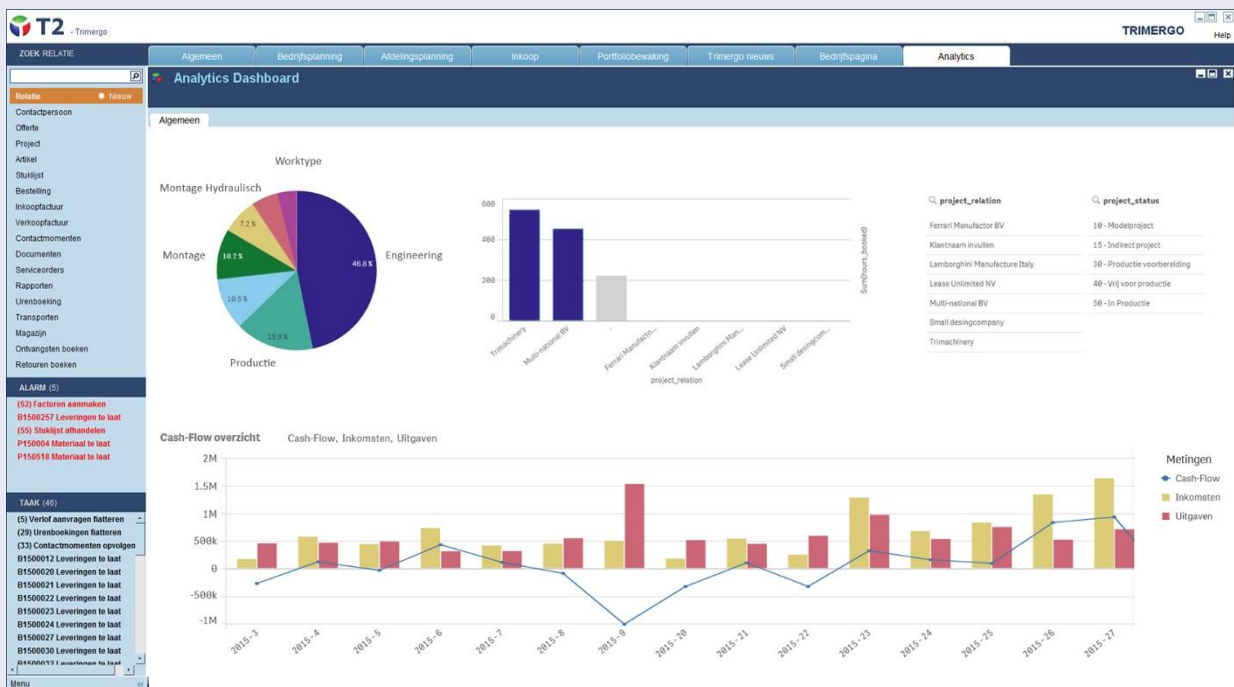


T2 ANALYTICS

Stelt u zich eens voor: binnen een paar minuten zonder enige databasekennis managementanalyses uit Trimergo T2 toveren. De module T2 Analytics maakt business intelligence (BI) bereikbaar voor Trimergo-managers. Bij dagelijks gebruik van Trimergo T2 worden veel gegevens verzameld om de operationele processen aan te sturen. Deze gegevens bevatten een schat aan managementinformatie. De kunst is om deze data eenvoudig te kunnen ontsluiten, zonder database- of programmeerkennis. En vervolgens de informatie in heldere tabellen en grafieken te tonen.

T2 Analytics: Snel toegankelijke managementinformatie op basis van Qlik Sense BI software.



Een voorbeeld van een vrij configureerbaar dashboard in Trimergo T2 Analytics

HOE HET WERKT

Trimergo T2 Analytics bestaat uit 3 componenten:

1. De **BI software Qlik Sense**;
2. Een interactief **management dashboard** in T2;
3. De **semantische data laag**.

De semantische data laag is een 'in memory' database waarin data uit de Trimergo-database worden voorbereid tot toegankelijke informatiebouwstenen. Bijvoorbeeld de marge per project, de cashflow per periode of een leveranciersanalyse uit de bestelgegevens. De gebruiker kan in korte tijd met deze bouwstenen, zonder databasekennis, grafische management dashboards en ad hoc analyses produceren met vrijwel onbeperkte drill down mogelijkheden. Zo worden diepere relevante analyses mogelijk om de data beter te kunnen interpreteren. Uniek is dat automatisch ook de klantspecifieke vrije velden worden toegevoegd aan de informatiebouwstenen en dat logging plaatsvindt, zodat trendanalyses mogelijk worden. Doordat de data 'in memory' staan wordt een zeer snelle performance mogelijk zonder nadelige snelheidseffecten voor andere gebruikers.

OVER QLIK

Qlik is de marktleider in visual analytics. Het product portfolio voldoet aan de groeiende behoefte van klanten naar rapportage en visuele self-service analyses voor guided, embedded en op maatgemaakte analytics. Ruim 39.000 klanten vertrouwen op Qlik oplossingen om betekenis te geven aan informatie van verschillende bronnen. Zo kunnen zij verborgen verbindingen binnen de data ontdekken die leiden tot inzichten die goede ideeën tot stand brengen. Qlik heeft wereldwijd vestigingen die samen met ruim 1700 partners meer dan 100 landen bedienen.



WILT U MEER WETEN OVER T2 ANALYTICS?

De module Trimergo T2 Analytics is beschikbaar vanaf T2H-SP4.

Wilt u graag meer weten over deze module en de investering? Neemt u dan contact op met uw Trimergo accountmanager.

Versie 1.3

OVER TRIMERGO

Trimergo is in 2001 opgericht met als doel het best mogelijke project ERP systeem te ontwikkelen. Inmiddels werken meer dan 150 bedrijven met 9.000 gebruikers in meer dan 10 landen dagelijks met Trimergo T2. De bedrijven zijn te vinden in on & offshore, apparaten- en staalbouw, speciaalmachinebouw, maritieme industrie en bouwtoelevering.

Trimergo International · Amersfoortseweg 15 C · 7313 AB Apeldoorn · The Netherlands · +31 (55) 577 73 73
Trimergo Americas · 2002 Summit Blvd. Suite 300 · Atlanta, Georgia 30319 · USA · +1 (404) 592 6480
www.trimergo.com · info@trimergo.com